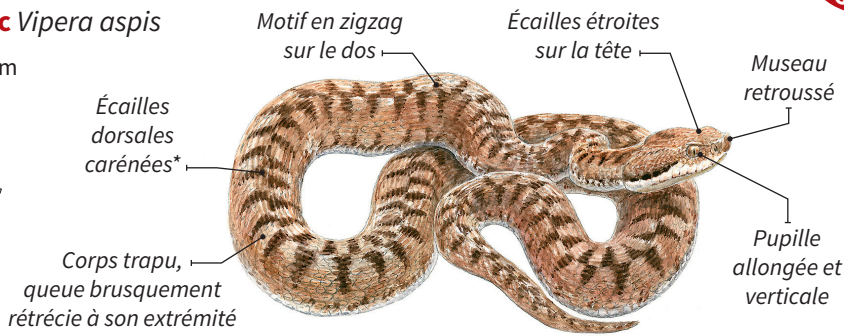




La Vipère aspic *Vipera aspis*

Longueur : 50-80 cm



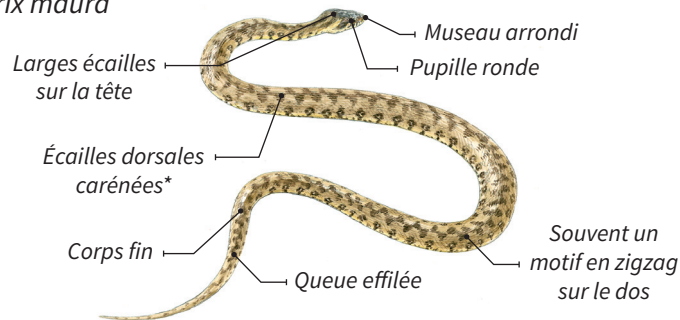
Statut
Population en forte régression.

Habitat
Broussailles, coteaux, bocages, parfois zones humides.

Biologie
Se nourrit de micromammifères.

La Couleuvre vipérine *Natrix maura*

Longueur : 50-70 cm



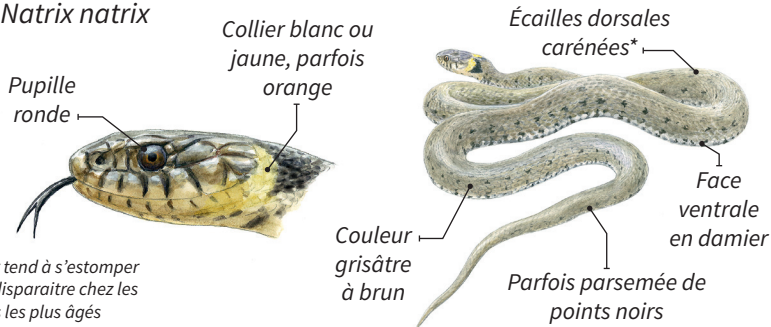
Statut
En forte régression.

Habitat
Près de l'eau : rivières, étangs, marais.

Biologie
Chasse des petits vertébrés aquatiques.

La Couleuvre à collier *Natrix natrix*

Longueur : 70-140 cm



! Le collier tend à s'estomper jusqu'à disparaître chez les individus les plus âgés

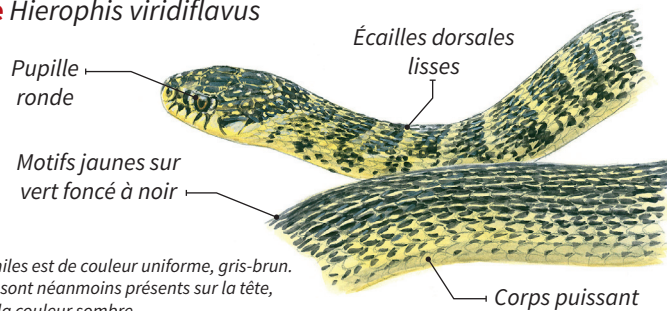
Statut
Commune en Poitou-Charentes.

Habitat
Zones humides, rivières, lisières forestières, dunes...

Biologie
Mange des amphibiens, des poissons et parfois des micromammifères.

La Couleuvre verte et jaune *Hierophis viridiflavus*

Longueur : 80-170 cm



! Le corps des juvéniles est de couleur uniforme, gris-brun. Des dessins clairs sont néanmoins présents sur la tête, contrastant avec la couleur sombre.

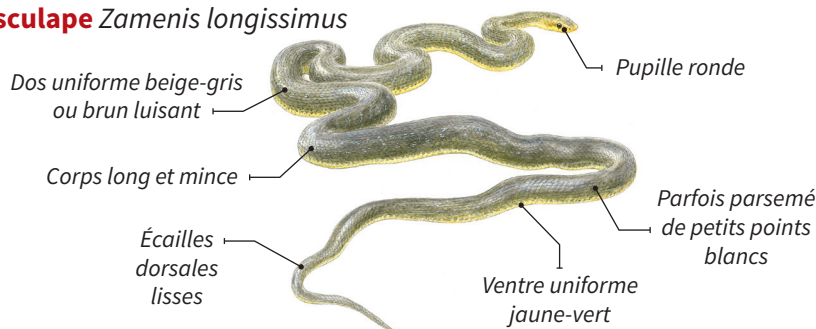
Statut
Commune dans la région.

Habitat
Lisières boisées, landes, marais...

Biologie
Se nourrit de rongeurs, d'oiseaux, de lézards et d'autres serpents.

La Couleuvre d'Esculape *Zamenis longissimus*

Longueur : 80-155 cm



Statut
Éffectifs et évolution peu connus.

Habitat
Bois, prairies et murailles, milieux chauds.

Biologie
Carnivore à l'alimentation variée (rongeurs, oiseaux, œufs, lézards...).

Observatoire des collisions routières - Aidez-nous à aménager les routes en faveur de la faune sauvage !

Fiche réalisée sous la coordination de la LPO et de Poitou-Charentes Nature, en collaboration avec ses associations naturalistes affiliées. Illustrations de Jean Chevallier. Projet soutenu financièrement par l'Union Européenne, le Conseil Régional du Poitou-Charentes, les Conseils Généraux de la Charente-Maritime, de la Vienne et des Deux-Sèvres.