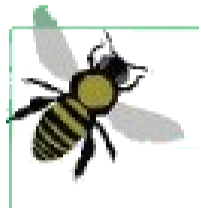


UN CARRÉ POUR LA BIO DIVERSITÉ



Cette année c'est décidé,
je crée mon carré pour la
biodiversité !

Pourquoi ?

- Pour créer une zone refuge et accueillir la biodiversité chez moi (plantes sauvages, pollinisateurs ...)
- Pour redécouvrir la biodiversité « ordinaire » de mon territoire à laquelle on prête moins attention
- Pour participer à mon échelle au respect de l'environnement, en adoptant des gestes en faveur de la biodiversité (fauche raisonnée, non utilisation de pesticides ...)

Comment ?

- 1) Je délimite un carré dans un endroit bien exposé et facile d'accès
- 2) Je signe la charte qui m'engage à faire de mon carré un lieu accueillant pour la biodiversité : pas de fauche avant le 31 août, pas de semis, pas d'apports d'engrais ou de pesticides, pas d'arrosage.
- 3) Je laisse la nature faire
- 4) Je partage mes observations avec le CPIE

Flashez-moi !

