



point info
biodiversité

PAYS DE SERRES-VALLEE DU LOT



HÔTEL À INSECTES



Contact :

CPIE Pays de Serres – Vallée du
Lot 1 Boulevard de la République
47300 Villeneuve-sur-Lot
05.53.36.73.34
contact@cpie47.fr
www.cpie47.fr

Installation de l'hôtel à insectes :



Conseils pratiques

Pensez à surélever l'hôtel à insectes du sol d'au moins 30 cm, afin d'éviter les remontées d'humidité et l'envahissement par la végétation.

Vous pouvez la fixer sur des poteaux ou la poser sur des cales en bois ou des briques.

Vous pouvez aussi accrocher plusieurs petits hôtels aux branches des arbres.



Orientation de l'hôtel à insectes

L'hôtel s'installe avec l'entrée orientée vers le sud ou sud-est, face au soleil. Il doit aussi être dos aux vents dominants pour protéger ses habitants.



Localité

Placez l'hôtel à insectes non loin d'un parterre de fleurs sauvages ou cultivées. Votre carré pour la biodiversité fleuri ou en friche fournira de la nourriture aux insectes locataires.

Une fois en place dans votre jardin, il ne vous reste plus qu'à attendre que les insectes viennent polliniser vos fleurs et manger les nuisibles. Une fois rassasiés, ils profiteront de votre hôtel en toute sérénité.

Les matériaux :

- **Des bûches percées**

Elles doivent être en bois dur (chêne, hêtre, charme, châtaignier) car le bois tendre risque de gonfler avec l'humidité.

De simples bûches coupées à la largeur de l'abri, percées de trous de diamètres variables (de 3 à 14mm) feront office de chambre. Les trous ne doivent pas transpercer la bûche de part en part.



Pour les osmies (abeilles solitaires) : elles pollinisent les premières fleurs des arbres fruitiers dès le mois de mars. Elles ne sont pas agressives car plus de la moitié des espèces n'ont pas de dard.

Chaque goutte de nectar butinée est mélangée avec le pollen pour former de petites boules de nourriture qu'elles stockent dans les cellules du tunnel pour les futures jeunes abeilles.

- **Des tiges creuses**

Vous pouvez utiliser du bambou, des graminées (paille, foin, etc.), de la canne de Provence, des tiges d'ombellifères creuses, etc.

Les tiges creuses peuvent être insérées ici et là dans l'hôtel à insectes. Elles peuvent aussi s'utiliser liées entre elles en fagot avec de la ficelle.

Les tiges doivent être bouchées à une de leur extrémité, soit en utilisant les nœuds naturels du matériau soit en avec de la terre bien grasse.



Pour les guêpes solitaires : elles nourrissent leurs couvées avec divers insectes tels les pucerons, cicadelles et larves de chrysomèles

- **Des tiges à moelle**

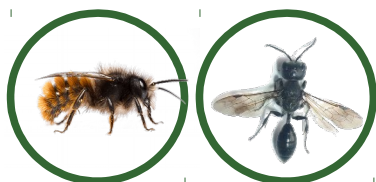
Sur le même principe que les tiges creuses, faites des fagots de tiges à moelle. La moelle est le tissu présent dans les tiges de certaines plantes, comme le sureau, rosier, framboisier, fusain, etc. Les tiges pleines permettent aux insectes de creuser eux-mêmes leur nid aux dimensions appropriées.



Pour les pempredons : petite guêpe noire foreuse de moelle végétale le pempredon est un gros consommateur de pucerons. Au cours de sa vie, une femelle prélève un bon millier de pucerons, petits hyménoptères et syrphes.

- **Des briques creuses**

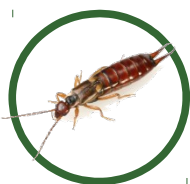
Utilisez de simples briques dont vous aurez rebouché les trous au préalable avec de la terre. La boue, une fois séchée, offre aux abeilles et guêpes solitaires la possibilité de creuser elles-mêmes leur galerie.



Pour les abeilles et guêpes solitaires.

- **De la paille**

Garnissez des pots avec de la paille et des fibres de bois. Placez ces chambres au point le plus bas de votre hôtel à insectes.



Pour les perce-oreilles : ils dévorent nombre de pucerons. Ils nettoient également le sol en consommant les débris végétaux. Cet insecte est parfaitement inoffensif.

- **Mélange de terre et de paille**

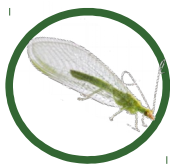
Prenez une boîte en bois et percez-la d'un trou de sortie de 1 cm de diamètre et d'une planchette d'envol. Garnissez l'intérieur de paille mélangée avec de la terre.



Pour les bourdons : ce sont des pollinisateurs. Ils ne sont pas agressifs. Les bourdons ne piquent pratiquement jamais sauf dans un ultime réflexe de défense car comme les abeilles en cas de piqûre son dard et sa glande à venin située à l'intérieur du ventre s'arrachent et par conséquent le tue.

- **De la paille, des fibres de bois**

La face de cette boîte doit être constituée de longues et fines fentes horizontales. Remplissez la boîte de fibres de bois, feuilles mortes, paille ou foin.



Pour les chrysope : joliment appelée demoiselle aux yeux d'or, l'est beaucoup moins aux yeux des pucerons. En effet ses larves se nourrissent de pucerons, de thrips (minuscules insectes parasites de nombreuses plantes), de jeunes chenilles, d'acariens, des larves de cochenilles...

- **Des fagots de branchages**

Empilez des bouts de bois secs et des morceaux de branches les uns sur les autres. Morceaux de bois, écorces sèches, pommes de pins et vieilles souches font aussi l'affaire.



Pour les insectes xylophages et les carabes : les carabes sont de grands consommateurs de limaces et escargots

- **Des planchettes de bois, des écorces**

Disposez des planchettes de bois ou d'écorces en mille-feuille et espacées entre elles par quelques graviers ou des pommes de pin.



Pour les coccinelles : la plupart des coccinelles se nourrissent de pucerons mais également de cochenilles. En effet les larves de coccinelles peuvent manger jusqu'à 9000 pucerons

- **Des feuilles mortes**

Remplissez une boîte de feuilles mortes que vous fermerez avec une planche dotée d'ouvertures verticales.



Pour les papillons : au même titre que les abeilles le papillon joue un rôle crucial en pollinisant de nombreuses plantes à fleurs

- **Des morceaux de bois mort**

Mettez des vieux morceaux de bois morts et tendres que vous placerez toujours assez haut pour qu'il y ait accès en volant.



Pour les xylocope : il pollinise les arbres du verger et les végétaux du potager assurant une bonne fructification, ainsi que les fleurs au jardin d'ornement qui donneront alors de nombreuses graines destinées à la multiplication de la plante. Le xylocope est inoffensif ne piquant que très rarement

A vous de jouer !